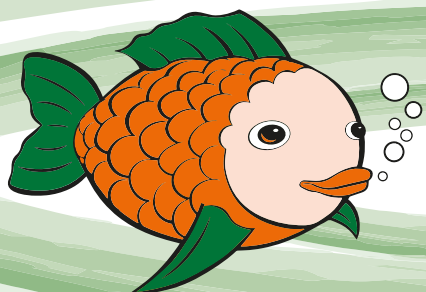


Корм для карпа



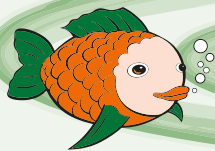
Big-fish



Кормить успешно

www.likra.com

LIKRA
Tierernährung



Big-fish Корм для карпа



Big-fish

**TK 859-2 Корм для
выращивания карпа OGT
гранулированный 2,5 mm**

**ТОЛЬКО В
Big Bag**

Art.Nr.: 85952000

Ингредиенты:

Сырой протеин	35,00 %
Сырой жир	5,60 %
Сырая клетчатка	5,30 %
Сырая зола	10,70 %
Фосфор	1,00 %

Добавки на кг:

Витамин А	50.000,0	ME
Витамин D3	3.000,0	ME
Витамин Е	250,0	мг
Медь	5,0	мг
Йод	5,0	мг
Селен	0,6	мг
Железо	150,0	мг
Марганец	140,0	мг
Цинк	130,0	мг

Рекомендации по применению

TK 859-2 - это высоко витаминизированный комплексный корм с размером гранул 2,5 мм, который используется для выращивания карпа длиной от 10 до 25 см.

Длина рыбы (TL в см) (10 - 25)	
< 10° C	
10 - 12° C	1.0
12 - 14° C	1.5
14 - 16° C	2.0
16 - 18° C	2.6
18 - 20° C	3.1
20 - 22° C	3.6
22 - 24° C	4.1
24 - 26° C	4.6
> 26° C	

Масса упаковки: Big bag 700 кг



Ø 2,5 mm



Big-fish

**TK 860 Полнорационный
корм для карпа OGT
гранулированный 4 mm**

Полнорационный корм для карпа

Art.Nr.: 4150005

Ингредиенты:

Сырой протеин	30,50 %
Сырой жир	1,40 %
Сырая клетчатка	5,30 %
Сырая зола	7,90 %
Calcium	1,00 %
Фосфор	0,90 %
Натрий	0,25 %

Добавка на кг:

Витамин А	25.000,0	ME
Витамин D3	1.500,0	ME
Витамин Е	125,0	мг
Медь	2,5	мг
Йод	2,5	мг
Селен	0,3	мг
Железо	75,0	мг
Марганец	70,0	мг
Цинк	115,0	мг

Рекомендации по применению

TK 860 Полноценный корм для карпа используется весной после кормления TK 861 и вне периода цветения зоопланктона, при этом TK 862 является предпочтительным. Корм можно предлагать на обычных столах для кормления (40-80 см ниже поверхности воды) или с использованием автоматических кормушек.

Количество зависит от температуры воды, размера рыбы и доступного натурального корма; он колеблется от 1 до 3% от живого веса. Достаточное содержание кислорода в воде необходимо для хорошей оценки корма.



Масса упаковки: 25 кг

Ø 4 mm



Big-fish

**TK 861 Корм для
кондиционирования карпа
гранулированный 4 mm**

Полнорационный корм для карпа

Art.Nr.: 4181005

Ингредиенты:

Сырой протеин	33,00 %
Сырой жир	5,50 %
Сырая клетчатка	4,30 %
Сырая зола	10,70 %
Фосфор	1,00 %
Натрий	0,20 %

Добавка на кг:

Витамин А	50.000,0	I.E.
Витамин D3	3.000,0	I.E.
Витамин Е	250,0	мг
Медь	5,0	мг
Йод	5,0	мг
Селен	0,6	мг
Железо	150,0	мг
Марганец	140,0	мг
Цинк	130,0	мг

Рекомендации по применению

Как только карп начинает кормиться после зимнего отдыха, TK 861 гарантирует, что рыба получает достаточное количество энергии и витаминов. Примерно через 4 недели вы можете при необходимости перейти на стандартное питание, например TK 860. Осенью TK 861, подкормленный примерно за 4 недели до зимнего отдыха, значительно улучшает состояние карпа и тем самым гарантирует бесперебойную зимовку.

Масса упаковки: 25 кг



Ø 4 mm



Big-fish

**TK 862 Карповый
энергетический корм OGT
гранулированный 4 mm**

Полнорационный корм для карпа

Art.Nr.: 4160005

Ингредиенты:

Сырой протеин	20,50 %
Сырой жир	2,60 %
Сырая клетчатка	5,00 %
Сырая зола	7,00 %
Фосфор	0,80 %
Натрий	0,25 %

Добавка на кг:

Витамин А	25.000,0	ME
Витамин D3	1.500,0	ME
Витамин Е	125,0	мг
Медь	2,5	мг
Йод	2,5	мг
Селен	0,3	мг
Железо	75,0	мг
Марганец	70,0	мг
Цинк	115,0	мг

Рекомендации по применению

Цветение зоопланктона происходит два раза в год в природных водах и обеспечивает особенно большое количество естественного корма.

В этот период TK 862 снижает выведение аммиака через жабры рыб и, таким образом, продлевает время цветения планктона.

Кроме того, этот энергетический корм для карпа улучшает использование белка планктона и, следовательно, положительно влияет на управление водным пространством.

Масса упаковки: 25 кг



Ø 4 mm